



L'ARCOBALENO DELLA CITTADINANZA

5° ANNUALITA'

Relazione tecnica e finanziaria finale

9 PROGETTI REALIZZATI

- Prendersi cura
- Sportello donna immigrata
- Mondo donna
- Il tempo, le stagioni.....
- Integrazione e condivisione
- Tante culture
- Mamme a scuola
- Vicini e lontani
- Popoli & culture

COSTO COMPLESSIVO PROGETTO

€ 104.604,11

Finanziato con:

- Contributo regionale (59%)
- Quote comuni (27%)
- Comune copo-fila (4%)
- Rete scolastica sandonatese (7%)
- Altri soggetti attuatori (3%)

CAPACITA' DI AUTOFINANZIAMENTO DEL TERRITORIO
41%

FINANZIAMENTO AREE DI INTERVENTO

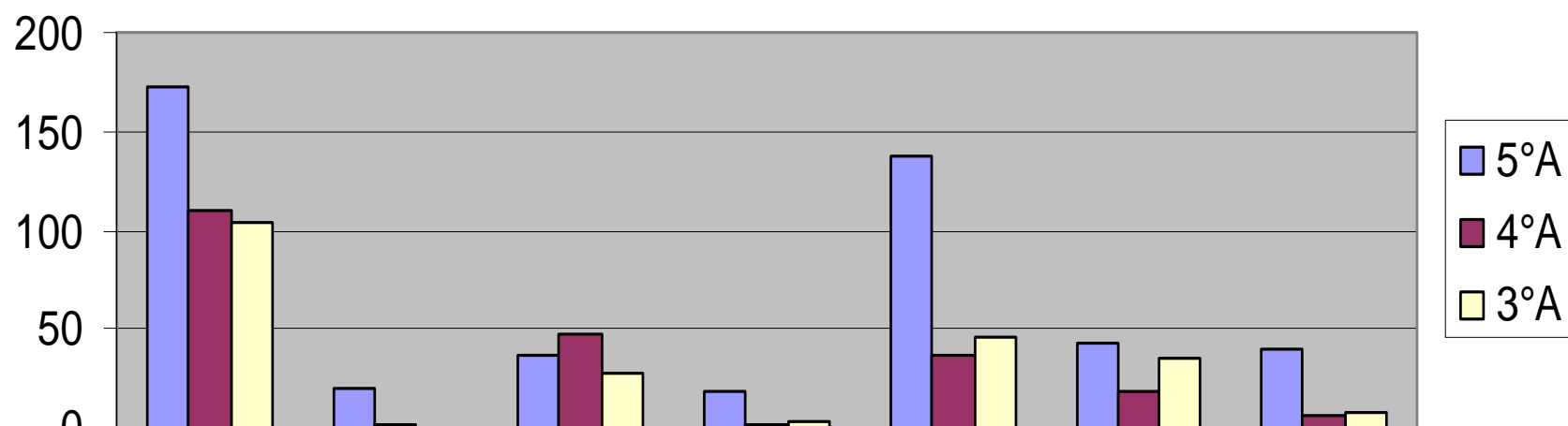
MINORI	INFORMAZIONE	DONNA	PROMOZ. CULTURA
<ul style="list-style-type: none"> - Rete scol.Sandon - Rete scol.Portog. 	<ul style="list-style-type: none"> - Comune Portog. - Comitato V.O. 	<ul style="list-style-type: none"> - Rete scol.Sandon - Comune Annone V. - Comuni V.O 	<ul style="list-style-type: none"> - Rete scol.Portog. - Associaz. Roxolana
50,16%	11,39%	22,83%	15,62%

SVILUPPO PROGRAMMA

	5° A	4° A	3° A
Iniziative	9	8	6
Finanzia- mento	€ 104.604,11	€ 102.538,60	€ 82.264,97
Personale coinvolto	468	221	223
Attività realizzate	338	174	153
Beneficiari	11.349	5.141	6.441

NEL TRIENNIO

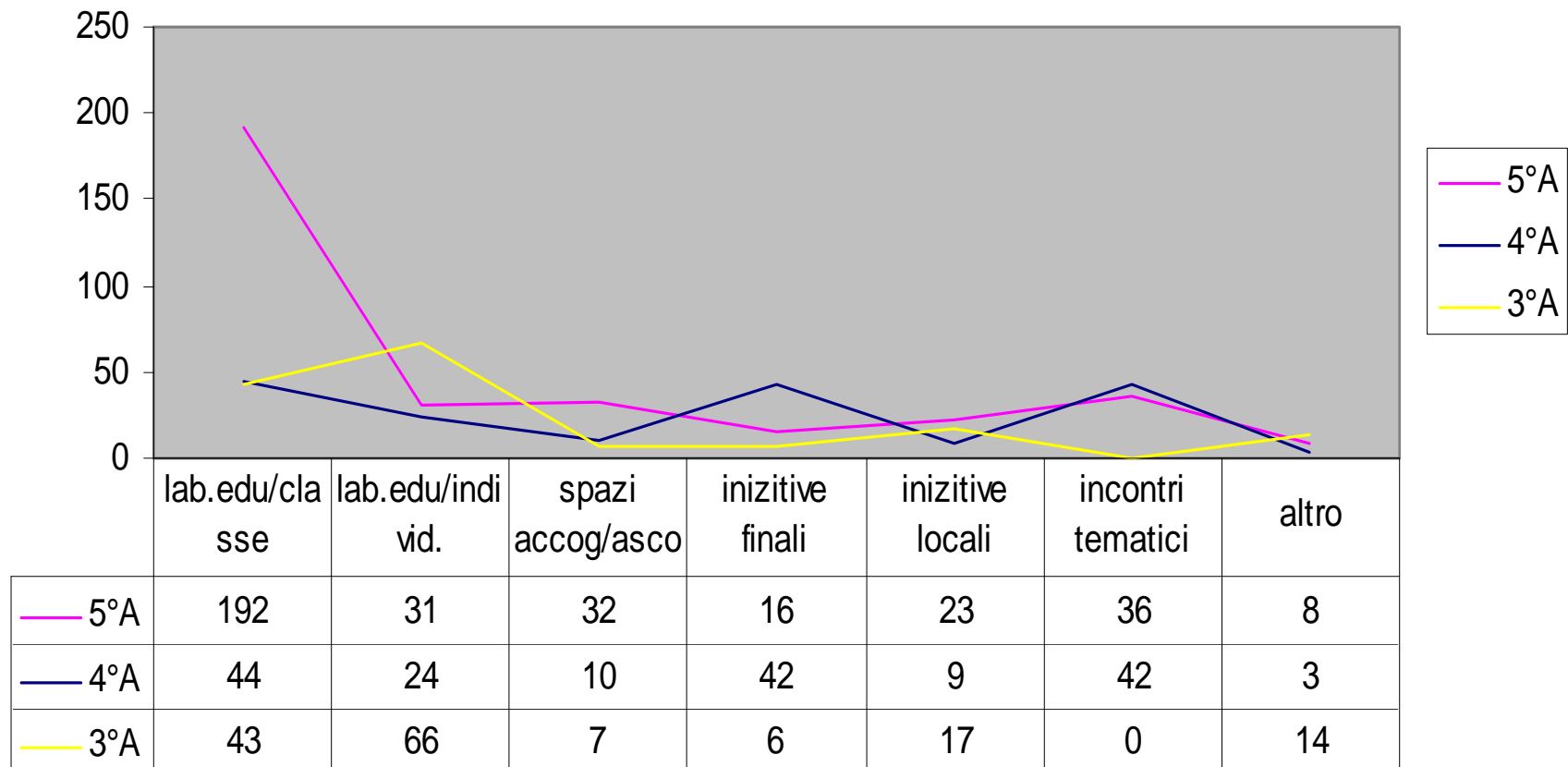
IL PERSONALE



	insegnanti	formatori/ consulenti	mediatori	educatori	volontari	organismi associati	altri professionisti
5°A	172	20	37	18	138	43	40
4°A	110	1	47	2	37	18	6
3°A	104	0	28	3	46	35	7

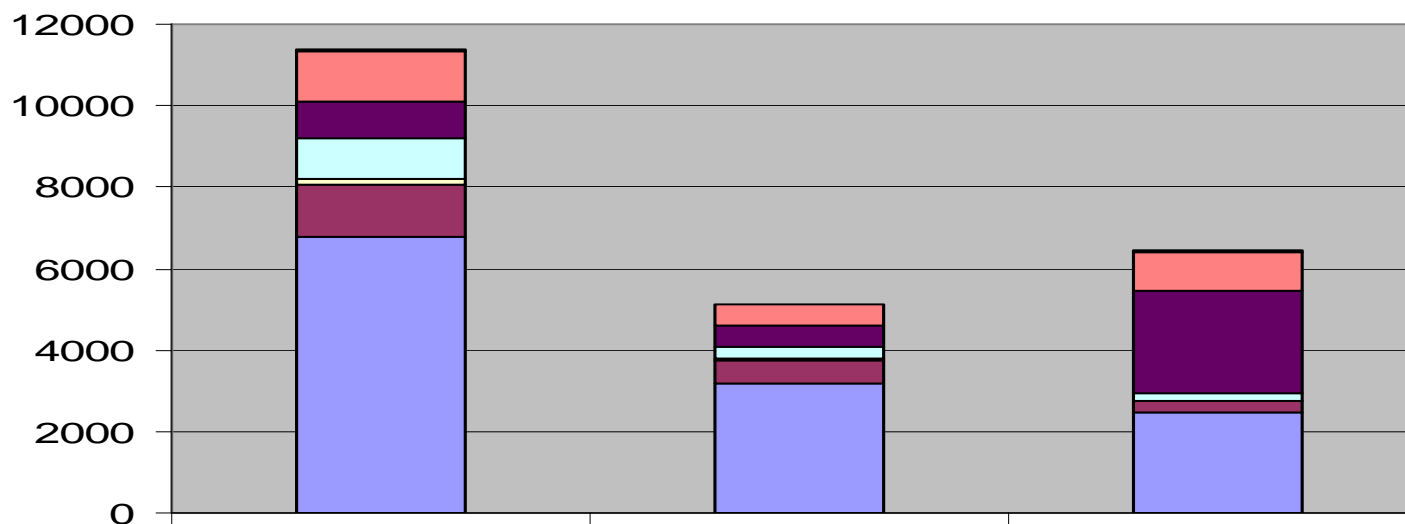
NEL TRIENNIO

LE ATTIVITA'



NEL TRIENNIO

I DESTINATARI

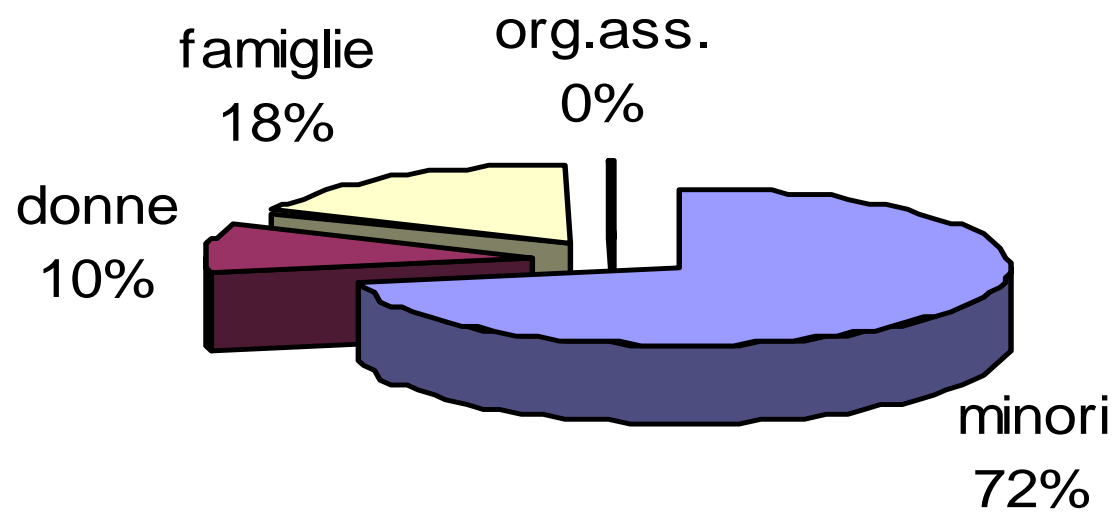


	5°A	4°A	3°A
org.ass. STRA	24	7	18
org.ass. ITA	12	7	26
famiglie STRA	1226	520	926
famiglie ITA	891	505	2545
donne STRA	1008	322	171
donne ITA	155	48	5
minori STRA	1279	555	289
minori ITA	6769	3177	2461

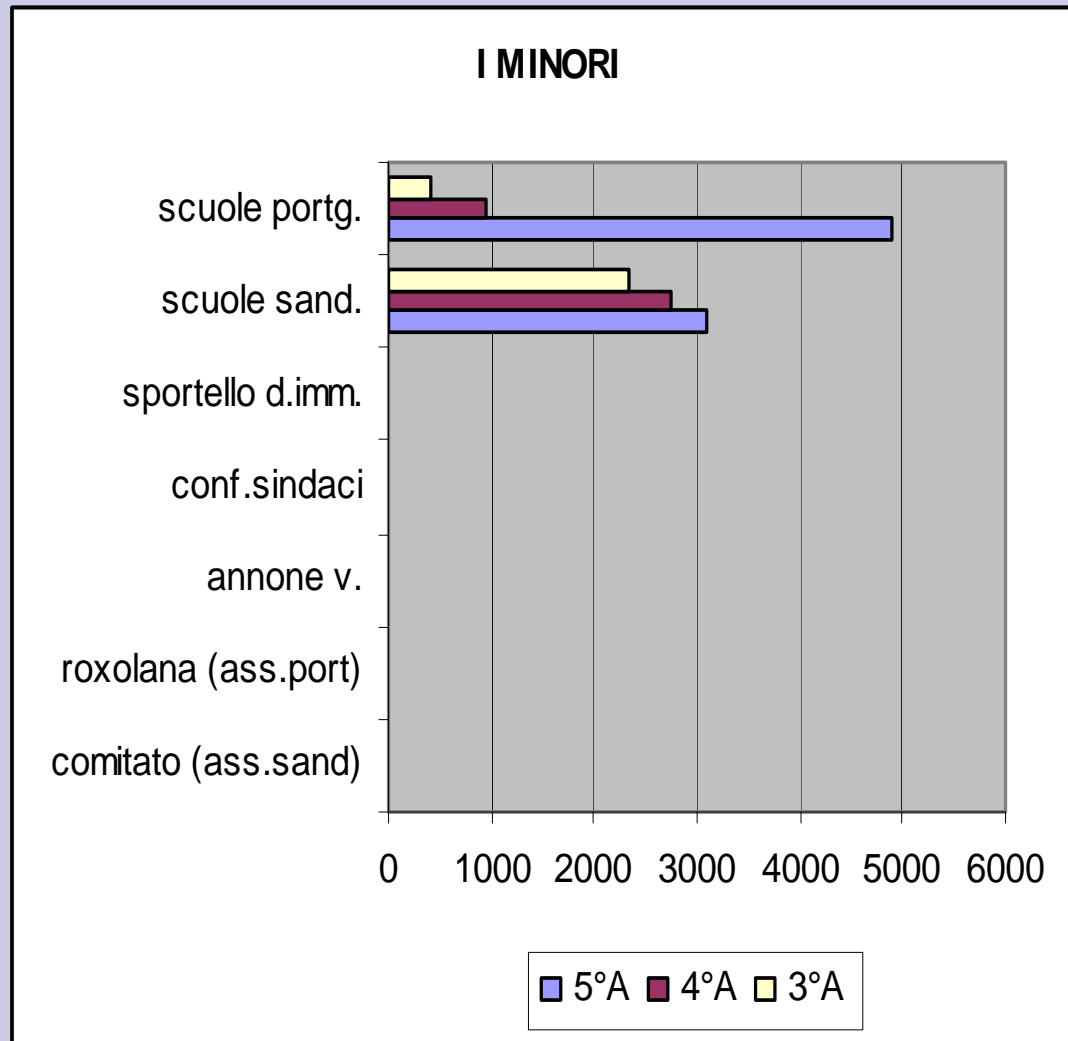
NEL TRIENNIO

	5° A	4° A	3° A
MINORI	8033 di cui stranieri 1279	3732 di cui stranieri 555	2750 di cui stranieri 289
DONNE	1163 di cui stranieri 1008	370 di cui stranieri 322	176 di cui stranieri 171
FAMIGLIE	2117 di cui stranieri 1226	1025 di cui stranieri 520	3471 di cui stranieri 926
ORG.ASS.	36 di cui stranieri 24	14 di cui stranieri 7	44 di cui stranieri 18
TOT	11.349	5.141	6.441

TIPOLOGIA DEI DESTINATARI (5A)



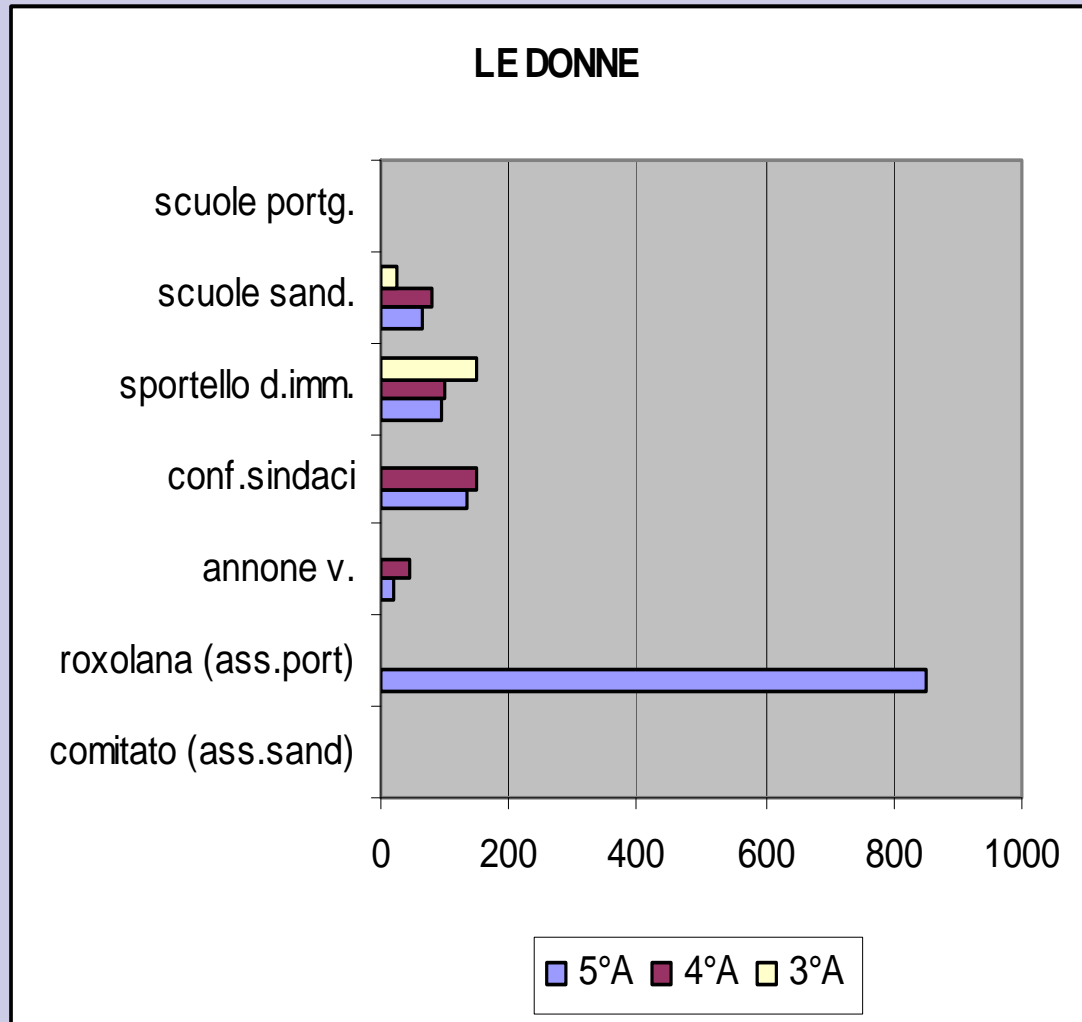
Destinatari prioritari



Rete scolastica
portogruarese

Rete scolastica
sandonatese

Destinatari prioritari



Rete scolastica
sandonatese

Sportello donne
immigrate

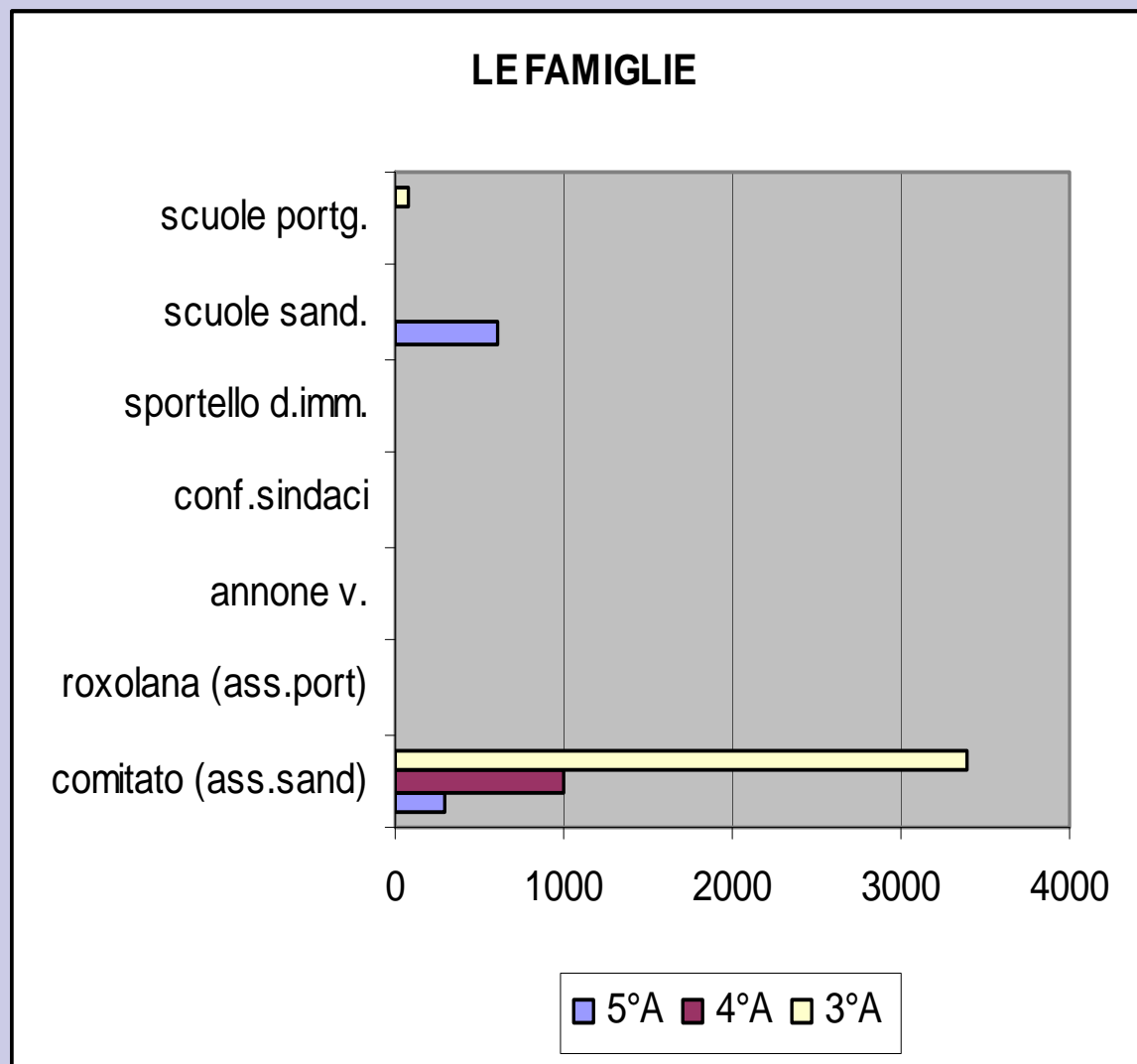
Conferenza sindaci

Comune Annone V

Associazione

Roxolana

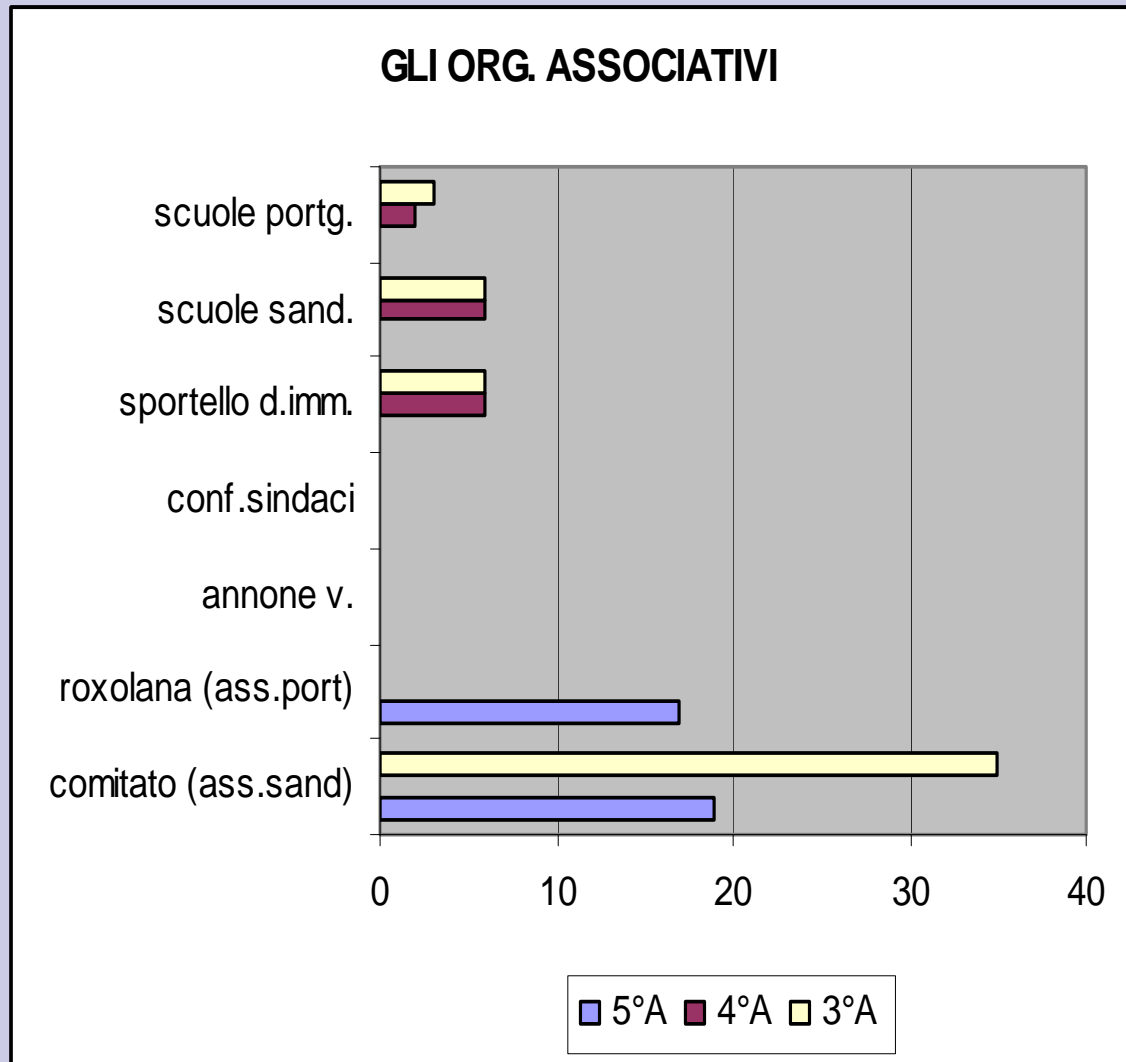
Destinatari prioritari



Rete scolastica
sandonatese

Comitato V.O.
per l'immig.

Destinatari prioritari

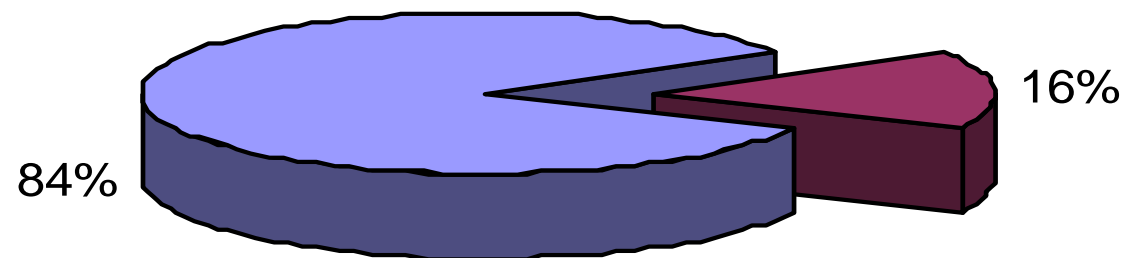


Associazione
Roxolana

Comitato V.O.
per l'immig.

Italiani e stranieri

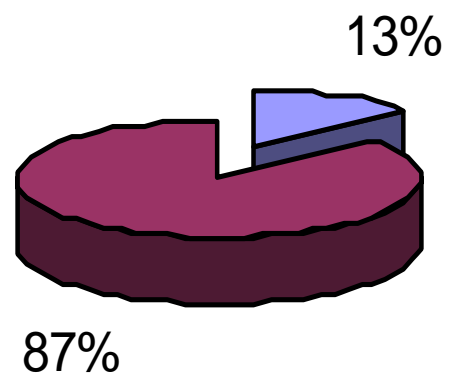
MINORI



■ ita ■ stra

Italiani e stranieri

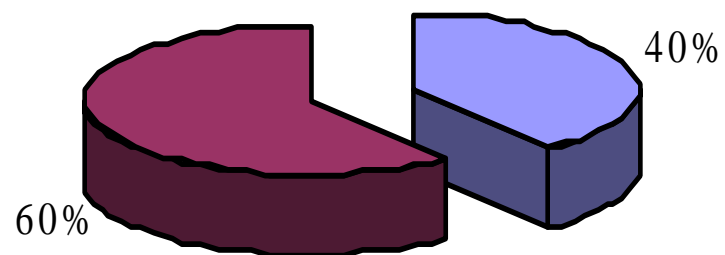
DONNE



ita stra

Italiani e stranieri

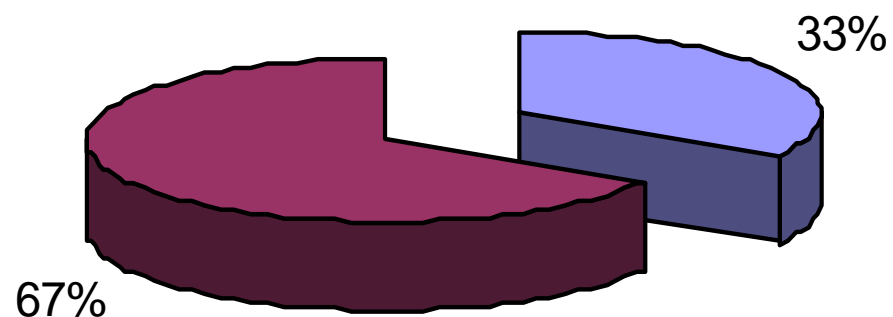
FAMIGLIE



■ ita ■ stra

Italiani e stranieri

ORGANISMI ASSOCIATIVI



■ ita ■ stra



L'ARCOBALENO DELLA CITTADINANZA

5° ANNUALITA'

Relazione tecnica e finanziaria finale